

貸事務所(一部)

京成上野駅

台東区上野2丁目

専有面積
83.80㎡

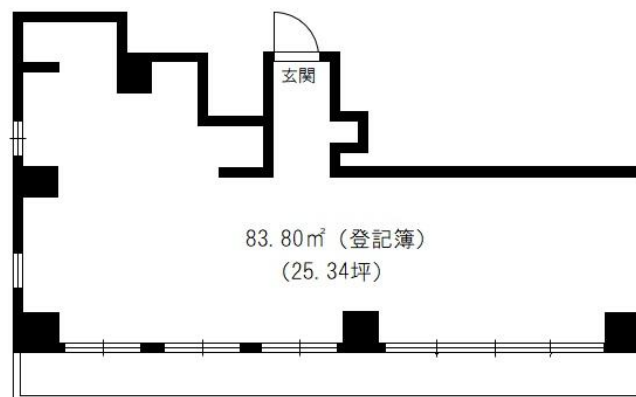
築年月
1983年11月

引渡可能時期
即時



チェックポイント！

飲食店不可,エレベーター



物件種目	貸事務所(一部)
最寄駅	京成上野
賃料	44.00万円
賃貸条件	礼金1ヶ月 敷金なし 保証金6ヶ月

物件所在地	東京都台東区上野2丁目 14-30		
交通	京成本線 京成上野 徒歩1分		
建物	建物名	ライオンズマンション上野山下(ライオンズマンションウエノヤマシタ) 501	
	構造・規模	S R C 10階建/5階部分	
	使用部分積	83.80㎡	間取タイプ ワンルーム
	間取内訳		
築年月	1983年11月	契約期間	2年
管理費等	なし 共益費なし 雑費なし		
土地面積		用途地域	
駐車場			
現況	空	引渡可能時期	即時
接道状況(角地・間口)			
設備	エレベーター		
備考	・現況渡し(残置物撤去相談)・SOHOのみ 保証金償却:解約時3ヶ月 契約事務手数料:11,000円 更新料:新賃料1ヶ月 賃貸保証:加入要 初回総賃料100% 利用駅1:東京メトロ銀座線 上野 徒歩3分 利用駅2:JR山手線 御徒町 徒歩5分		

この図面は物件情報の一部を抜粋して掲載しております。(現況優先)

入居日・引渡日変更や付帯条件、別途料金等が発生する場合がありますのでご確認ください。

at home

infosheet 物件番号 69870123036

東京都知事免許(4)第86922号 〒101-0047 東京都千代田区内神田2丁目9-9 神田西口ビル5F

株式会社Nスペース

TEL: 03-3849-7590 FAX: 03-3849-7797 定休日: 無休

■取引態様: 媒介