

貸事務所(一部)

御徒町駅

台東区上野3丁目

専有面積
52.60㎡

築年月
1989年10月

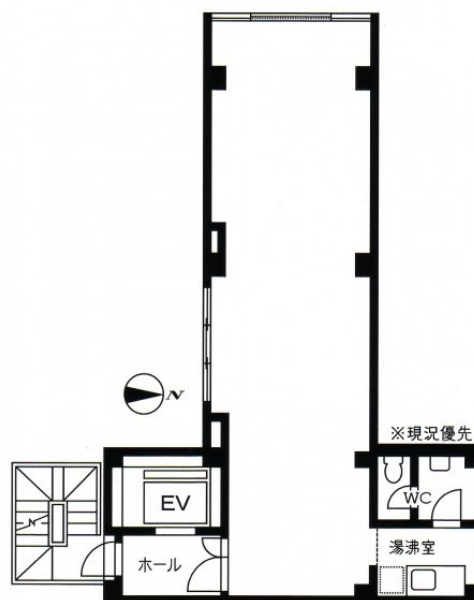
引渡可能時期
即時



諸条件相談可

チェックポイント！

専有部分にトイレあり,エアコン,光ファイバー,エレベーター



| | |
|------|------------------|
| 物件種目 | 貸事務所(一部) |
| 最寄駅 | 御徒町 |
| 賃料 | 21.00万円 |
| 貸付条件 | 礼金なし 敷金なし 保証金6ヶ月 |

| | | | |
|-----------------|--|--------------|-------|
| 物件所在地 | 東京都台東区上野3丁目11-4 | | |
| 交通 | J R 山手線 御徒町 徒歩3分 | | |
| 建物 | 建物名 | ムライビル 2階 | |
| | 構造・規模 | 鉄骨造 6階建/2階部分 | |
| | 使用部分積 | 52.60㎡ | 間取タイプ |
| | 間取内訳 | | |
| 築年月 | 1989年10月 | 契約期間 | 2年 |
| 管理費等 | 共益費35,002円/月 | | |
| 土地面積 | | 用途地域 | |
| 駐車場 | | | |
| 現況 | 空 | 引渡可能時期 | 即時 |
| 接道状況 (角地・間口) | | | |
| 設備 | 専有部分にトイレあり,エアコン,光ファイバー,エレベーター | | |
| 備考 | 保証金償却:解約時2ヶ月 賃貸保証:加入要 当社指定の保証会社(CASA)に要加入 利用駅1:東京メトロ日比谷線 御徒町 徒歩4分 利用駅2:東京メトロ銀座線 上野広小路 徒歩3分 | | |

この図面は物件情報の一部を抜粋して掲載しております。(現況優先)

入居日・引渡日変更や付帯条件、別途料金等が発生する場合がありますのでご確認ください。

at home

infosheet 物件番号 69755495042

東京都知事免許(4)第86922号 〒101-0047 東京都千代田区内神田2丁目9-9 神田西口ビル5F

株式会社Nスペース

TEL: 03-3849-7590 FAX: 03-3849-7797 定休日: 無休

■取引態様: 媒介