

# 貸店舗・事務所(一部)

## 新御徒町駅

台東区小島 2 丁目

専有面積  
59.08㎡

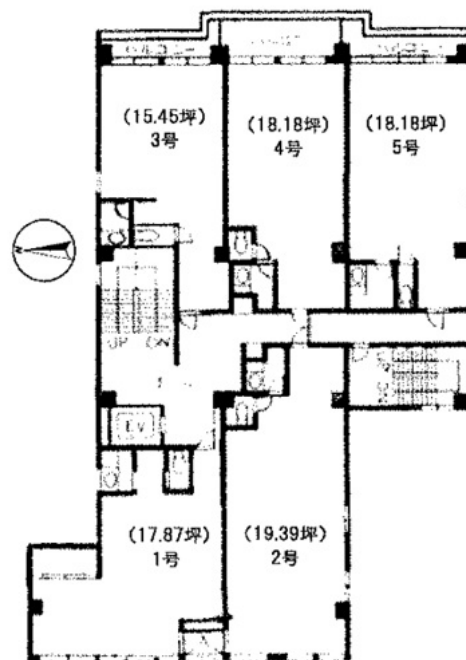
築年月  
1972年01月

引渡可能時期  
即時



### チェックポイント！

飲食店不可,土日・祝日利用可,専有部分にトイレあり,給湯,個別空調,光ファイバー,エレベーター



物件種目	貸店舗・事務所(一部)
最寄駅	新御徒町
賃料条件	賃料 25.5541万円
	礼金なし 敷金なし 敷引なし 保証金2ヶ月

物件所在地	東京都台東区小島 2 丁目 14-5		
交通	都営大江戸線 新御徒町 徒歩1分		
建物	建物名	毛利ビル(モウリビル) 701	
	構造・規模	R C 8階建/7階部分	
	使用部分面積	59.08㎡	間取タイプ
	間取内訳		
築年月	1972年01月	契約期間	2年
管理費等	なし 共益費51,108円/月		
土地面積		用途地域	
駐車場			
現況	空	引渡可能時期	即時
接道状況(角地・間口)			
設備	専有部分にトイレあり,給湯,個別空調,光ファイバー,エレベーター		
備考	・更新事務手数料: 0. 5ヶ月分・2階に男女別トイレ有、5階に女性専用トイレ有・女性専用リフレッシュルーム有・無料貸会議室有 保証金償却:解約時2ヶ月 更新料:なし 賃貸保証:加入要 月額固定費の1ヶ月分 利用駅1:東京メトロ日比谷線 仲御徒町 徒歩5分 利用駅2:東京メトロ銀座線 稲荷町 徒歩8分		

この図面は物件情報の一部を抜粋して掲載しております。(現況優先)

入居日・引渡日変更や付帯条件、別途料金等が発生する場合がありますのでご確認ください。

at home

infosheet 物件番号 69876444053

東京都知事免許(4)第86922号 〒101-0047 東京都千代田区内神田2丁目9-9 神田西口ビル5F

# 株式会社Nスペース

TEL: 03-3849-7590 FAX: 03-3849-7797 定休日: 無休

■取引態様: 媒介